

Gestion de l'Eau

Un distributeur de premier plan pour l'industrie de la transformation des matières plastiques

Pour la disponibilité et les commandes:
nexeoplastics.com
welcome@nexeoplastics.com



Pour plus d'informations
Découvrez d'autres
produits disponibles
pour différents marchés finaux



MyNexeo

Un guichet unique pour
les plastiques techniques

OUR SUPPLIERS



Corps de compteur d'eau

XYTRON PPS GF40 G4020DW-FC



DESCRIPTION DU MATÉRIAU

- Conforme aux normes NSF, KTW-BWGL et autres normes industrielles
- Solide et léger
- Facilité de mise en oeuvre, débit élevé, faible flash
- Finition de surface parfaite
- Approuvé pour l'eau potable

Envalior
Imagine the Future

Connecteurs pour liquide de refroidissement

FORTII PPA GF35 MX15HR



DESCRIPTION DU MATÉRIAU

- Bonne résistance à l'hydrolyse
- Finition de surface parfaite pour les tuyaux de raccordement
- Faible absorption d'humidité
- Haute performance mécanique

Envalior
Imagine the Future

Tête de filtre à eau

PP GF20/30 GB205U/GB364WG



DESCRIPTION DU MATÉRIAU

- Facilement transformable
- Haute performance mécanique
- Résistant aux produits chimiques
- Agrément pour l'eau potable sur demande
- Conforme au contact alimentaire

BOREALIS

Boîtier de filtre à eau

SAN TYRIL790*



DESCRIPTION DU MATÉRIAU

- Transparence
- Performance mécanique
- Résistance chimique
- Qualité pour le contact alimentaire.

*Egalement disponible en version CO2NET (certifié ISCC+)

TRINSEO

Vanne de mélange d'eau chaude dans un corps de thermostat

XYTRON PPS-I GF30 G3010E



DESCRIPTION DU MATÉRIAU

- Excellent en cas de tolérances strictes et rapprochées
- Très bonne résistance à long terme à l'eau chaude
- Bonnes propriétés de soudage au gaz chaud
- Conforme à toutes les réglementations
- Par rapport aux grades de PPS concurrents, meilleure résistance aux pulsations de pression

Envalior
Imagine the Future

Réservoir de machine à café

PPH HF700SA



DESCRIPTION DU MATÉRIAU

- Excellente fluidité
- Enregistré UL
- Performance antistatique
- Haute brillance

BOREALIS

Robinet mitigeur

ECOPAXX PA4.10 GF50 Q-DWX10



DESCRIPTION DU MATÉRIAU

- Biocirculaire (à base d'huile de ricin)
- Faible empreinte carbone
- Approuvé pour l'Eau Potable
- Testé sur 1 million de cycles de pression
- Faible absorption d'eau
- Haute résistance mécanique
- Haute résistance aux produits chimiques

Envalior
Imagine the Future

Raccords de tuyauterie et connecteurs

TPS Monprene RG-14050



DESCRIPTION DU MATÉRIAU

- KTW & W270 Certifié pour le contact avec l'eau potable. Conforme au contact alimentaire
- Testés et approuvés pour l'eau froide (23 °C) et l'eau chaude (60 °C)
- Plage de dureté, autres grades : 50-90 ShoreA
- Disponible en naturel (facilité de coloration) et Noir
- Convient à l'extrusion, au moulage par injection, au moulage 2K sur polyoléfine

TEKNOR APEX

Boîtiers d'appareils ménagers

ABS Magnum 8391*



DESCRIPTION DU MATÉRIAU

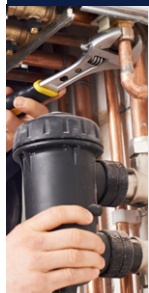
- Faible taux de gel (parfait pour le thermoformage)
- Excellente couleur de base blanche
- Belle surface mâte
- Faible taux de COV (peu de substances volatiles)

*Egalement disponible en version CO2NET (certifié ISCC+)

TRINSEO

Séparateur de saleté pour chauffage central

PA10T VICNYL 62G40HR



DESCRIPTION DU MATÉRIAU

- Solution biocirculaire à faible empreinte carbone
- Excellent pour la conception de tolérances serrées (excellente stabilité dimensionnelle, presque aucune absorption d'eau)
- Bonne performance en fluage et en fatigue
- Très bonne résistance à long terme à l'eau chaude
- Haute résistance mécanique
- Résistance élevée aux produits chimiques et à l'hydrolyse

KINGFA